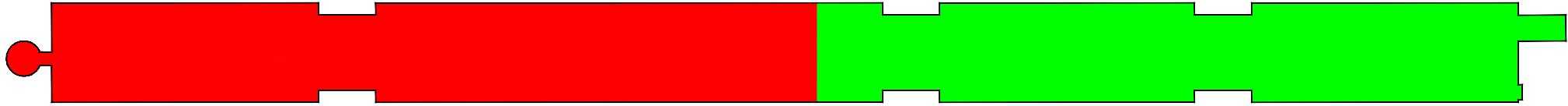
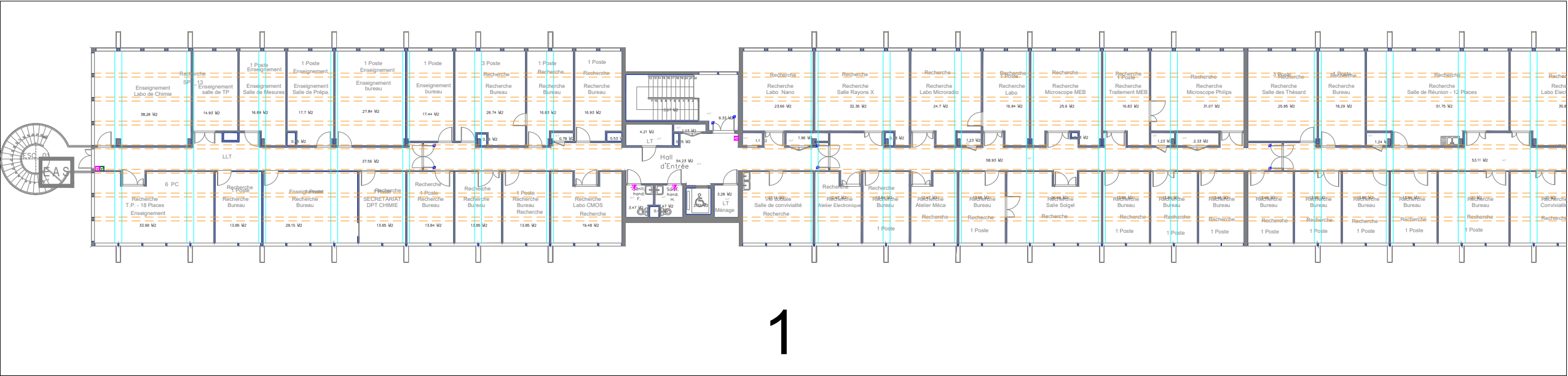


ZONE

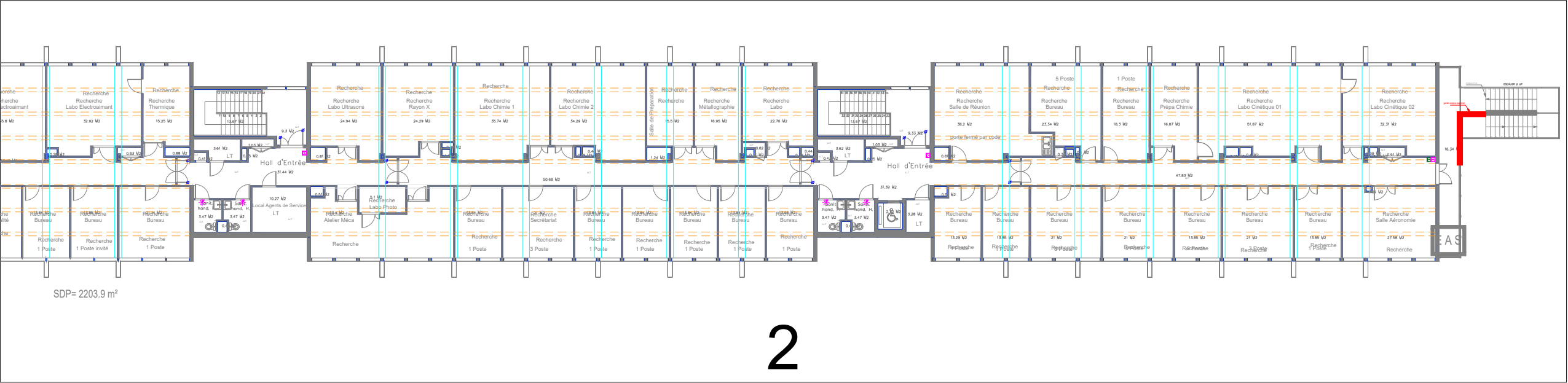


1

2



1



2

Systeme de Sécurité Incendie	
	Déclencheur manuel Nouveau
	Déclencheur manuel étanche Nouveau
	Déclencheur manuel vert
	Détecteur Optique de fumée nouveau en plâtre
	Détecteur Optique de fumée nouveau en Ambiance
	Diffuseur lumineux
	Diffuseur d'alarme sonore feu (DSAF)
	Ventouse porte coupe feu
	RJ 45
	Centrale incendie
	Tableau de Report d'Exploitation
	Coffret de relaying
	Dispositif actionnel de sécurité
	Dispositif adapté de commande
	Chemins de câbles
	Base informatique

SSI EXISTANTS	
	Déclencheur manuel Ancien à conserver
	Déclencheur manuel Ancien à déposer
	Déclencheur manuel vert à conserver
	Déclencheur manuel vert à déposer
	Détecteur Optique de fumée Ancien à déposer
	Détecteur Optique de fumée Ancien à conserver
	Diffuseur d'alarme sonore feu (DSAF) à conserver
	Diffuseur d'alarme sonore feu (DSAF) à déposer
	Ventouse porte coupe feu à conserver
	Poutre de retombe 70cm
	Poutre de retombe 25cm
	fibrillité

Tous renseignements relatifs à la sécurité incendie sont fournis à titre d'information et ne constituent pas une garantie de la part de l'architecte.

PROJET

Maîtrise d'ouvrage

Maîtrise d'œuvre

Architecte

URCA MOULIN DE LA HOUSSE30 chemin des Roulers, 51100 REIMS

NAMIXIS & SSICOOR6 rue Saint Just, 51100 REIMS

BÂT 6 R+1

Document :Description : SSI

Indice : DType : PLN

Echelle :Phase : DCE

Date : 13/11/2025Zone : R+1

Dessiné par :N° de Plan : 08/36

Vérifier par :